

ZARZĄDZENIE Nr 17 / 2020

STAROSTY SANOCKIEGO

z dnia 12 lutego 2020 r.

w sprawie zatwierdzenia uproszczonego planu urządzenia lasu dla lasów niestanowiących własności Skarbu Państwa, stanowiących własność Parafii Rzymskokatolickiej p.w. Św. Mikołaja Biskupa, położonych na terenie miejscowości Tyrawa Wołoska, gmina Tyrawa Wołoska, powiat sanocki

Na podstawie :

- art. 34 ust. 1 ustawy z dnia 5 czerwca 1998 r. o samorządzie powiatowym (t.j. Dz.U. z 2019 r. poz. 511 z późn. zm.),
 - art. 19 ust. 2 oraz art. 22 ust. 2 ustawy z dnia 28 września 1991 r. o lasach (tekst jedn. Dz.U. z 2020 r. poz. 6 z późn. zm.)
- po wyrażeniu opinii Nadleśniczego Nadleśnictwa Brzozów z dnia 08 stycznia 2020 r.

zarządza się, co następuje:

§ 1.

1. Zatwierdzam uproszczony plan urządzenia lasu dla lasów niestanowiących własności Skarbu Państwa, stanowiących własność Parafii Rzymskokatolickiej p.w. Św. Mikołaja Biskupa, położonych w :

Gmina	Obręb	Powierzchnia
Tyrawa Wołoska	Tyrawa Wołoska	16,64 ha

2. Ustala się okres ważności planu od 01 stycznia 2020 r. do 31 grudnia 2029 r.

§ 2.

Zatwierdzony uproszczony plan urządzenia lasu stanowi integralną część niniejszego zarządzenia.

§ 3.

Wykonanie zarządzenia powierza się Naczelnikowi Wydziału Ochrony Środowiska, Rolnictwa i Leśnictwa Starostwa Powiatowego w Sanoku.

§ 4.

Zarządzenie wchodzi w życie z dniem podpisania. Treść zarządzenia podaje się do publicznej wiadomości poprzez wywieszenie na tablicy ogłoszeń w siedzibie Starostwa Powiatowego w Sanoku przy ul. Rynek 1 oraz w Biuletynie Informacji Publicznej Starostwa Powiatowego w Sanoku.

STAROSTA

(-)

Stanisław Chęć

Opis taksacyjny

Woj. Podkarpackie (18) Powiat Sanocki (17) Gmina Tyrawa Wołoska (062) Obr.ew. Tyrawa Wołoska (0007)

Oddz. Poddz.	Pow. [ha]	Opis taksacyjny	Elementy taksacyjne											Wskazania gospodarcze											
			Warstwa	Gatunek	Udział	Wiek	Zadrzewienie	Pierśnica [cm]	Wysokość [m]	Bonitacja	Miaższność		Przyrost bieżący na 1 ha [m3]	Planowane				Wykonane							
											Na 1 ha [m3/ha]	Na całej pow. [m3]		Na całej pow. [m3]	Rodzaj wskazania	Pow [ha]	Miaższność [m3]		Rodzaj zabiegu	Pow [ha]	Miaższność [m3]				
1	2	3	4	5	6	7	8	9	10	11	12	13	14	15	16	17	18	19	20	21					
1-a	0,3000	RP: D-STAN, BP: DRZEW, S: LWYŻŚW, TD: BK JD, ZW: PRZ, ZM: GRP, NR.REJ.: G.194	DRZEW	LP	3	60	0,6	30	21	I	180	54	2,95	TP	0,3000	11	9								
															0,88	CP	0,1200								
					ŚW	2		80																	
					JW	2		80																	
					LP	1		45																	
					KL	1		45																	
					BRZ	1		80																	
					KL	PJD		60																	
					JW	PJD		60																	
					DB	MJS		60																	
					MD	MJS		45																	
					JD	MJS		45																	
					OS	MJS		45																	
					LP	MJS		30																	
					BRZ	MJS		30																	
					KL	MJS		30																	
					JD	MJS		30																	
					DB	MJS		30																	
				PODR	JD			20	0,4		3														
				NAL	JW			5	0,1																
			PODSZ	BEZ.C			0,2																		
				SCH																					

Opis taksacyjny

Woj. Podkarpackie (18) Powiat Sanocki (17) Gmina Tyrawa Wołoska (062) Obr.ew. Tyrawa Wołoska (0007)

Oddz. Poddz.	Pow. [ha]	Opis taksacyjny	Elementy taksacyjne											Wskazania gospodarcze																		
			Warstwa	Gatunek	Udział	Wiek	Zadrzewienie	Pierśnica [cm]	Wysokość [m]	Bonitacja	Miaższność		Przyrost bieżący na 1 ha [m3]	Planowane				Wykonane														
											Na 1 ha [m3/ha]	Na całej pow. [m3]		Rodzaj wskazania	Pow [ha]	Miaższność [m3]		Rodzaj zabiegu	Pow [ha]	Miaższność [m3]												
1	2	3	4	5	6	7	8	9	10	11	12	13	14	15	16	17	18	19	20	21												
1-b	0,9200	RP: D-STAN, BP: DRZEW, S: LGŚW, TD: BK JD, ZW: UM, ZM: GRP, INFO: Siedlisko 9130 o pow. 0,76 ha., NR.REJ.: G.451	DRZEW	BK	6	85	0,7	40	24	II	240	221	4,93	TP	0,9200	40	37															
						4,53							CP			0,2760																
				BK	3	60																										
				BK	1	105																										
				JD	PJD	85																										
				JD	PJD	60																										
				JD	PJD	105																										
				JD	MJS	40																										
			BK	MJS	40																											
			PODR	JD		30	0,3		6	II																						
1-c	0,7900	RP: D-STAN, BP: DRZEW, S: LGŚW, TD: BK JD, ZW: UM, ZM: GRP, INFO: Siedlisko 9130, NR.REJ.: G.451	DRZEW	JD	7	50	0,8	22	18	I	230	182	14,12	TP	0,7900	33	29															
																11,16																
				JD	1	65																										
				JD	1	100																										
				BK	1	65																										
				BK	MJS	50																										
				BK	PJD	100																										
				NAL	JD	9							5	0,1																		
				BK	1	5																										
1-d	0,8600	RP: D-STAN, BP: DRZEW, S: LGŚW, TD: BK JD, ZW: PRZ, ZM: GRP, INFO: Siedlisko 9130 o pow. 0,49 ha., NR.REJ.: G.194, G.451	DRZEW	JD	4	100	0,6	50	29	II	350	301	3,65	TP	0,8600	50	41															
																					3,14											
				JD	3	50																										
				JD	2	80																										
				BK	1	100																										
				BK	PJD	50																										
				BK	PJD	80																										
				JW	MJS	80																										
			PODR II	JD		35	0,3	12	10	I	35	30																				
	PODSZ	LSZ			0,1																											

OC – obszary chronione; RP – rodzaj powierzchni; BP – budowa pionowa; F – funkcja lasu; O – kategoria ochronności; S – typ siedliskowy lasu; TD – typ drzewostanu; ZW – zwarcie; ZM – zmieszanie; INFO – informacje inne; NR.REJ. – numer rejestrowy

Opis taksacyjny

Woj. Podkarpackie (18) Powiat Sanocki (17) Gmina Tyrawa Wołoska (062) Obr.ew. Tyrawa Wołoska (0007)

Oddz. Poddz.	Pow. [ha]	Opis taksacyjny	Elementy taksacyjne											Wskazania gospodarcze						
			Warstwa	Gatunek	Udział	Wiek	Zadrzewienie	Pierśnica [cm]	Wysokość [m]	Bonitacja	Miaższość		Przyrost bieżący na 1 ha [m3]	Planowane				Wykonane		
											Na 1 ha [m3/ha]	Na całej pow. [m3]		Rodzaj wskazania	Pow [ha]	Miaższość [m3]		Rodzaj zabiegu	Pow [ha]	Miaższość [m3]
1	2	3	4	5	6	7	8	9	10	11	12	13	14	15	16	17	18	19	20	21
1-f	2,2100	RP: D-STAN, BP: DRZEW, S: LGŚW, TD: BK JD, ZW: UM, ZM: GRP, INFO: Siedlisko 9130, NR.REJ.: G.194, G.451	DRZEW	BK	5	80	0,7	40	27	I	340	751	6,78	TP	2,2100	105	98			
				JD	2	80							14,99							
				BK	2	60														
				BK	1	100														
				JD	PJD	60														
				JD	PJD	100														
			PODR	JD		30	0,2		6	II										
			NAL	JD	8	5	0,2													
				BK	2	5														
			PODSZ	LSZ			0,1													
1-g	6,0800	RP: D-STAN, BP: KO, S: LGŚW, TD: BK JD, ZW: PRZ, ZM: GRP, INFO: Siedlisko 9130, NR.REJ.: G.194	DRZEW	BK	5	100	0,5	48	31	I	300	1824	4,27	IVD	6,0800	547	519			
				JD	2	100							25,96	CP	3,0400					
				BK	2	80														
				JD	1	80														
				SO	MJS	100														
				BK	PJD	60														
				JD	PJD	60														
				BK	MJS	130														
				JD	MJS	130														
			PODR	BK	6	20	0,5		5											
				BK	4	10			2											
			NAL	BK		5	0,1													

OC – obszary chronione; RP – rodzaj powierzchni; BP – budowa pionowa; F – funkcja lasu; O – kategoria ochronności; S – typ siedliskowy lasu; TD – typ drzewostanu; ZW – zwarcie; ZM – zmieszanie; INFO – informacje inne; NR.REJ. – numer rejestrowy

Opis taksacyjny

Woj. Podkarpackie (18) Powiat Sanocki (17) Gmina Tyrawa Wołoska (062) Obr.ew. Tyrawa Wołoska (0007)

Oddz. Poddz.	Pow. [ha]	Opis taksacyjny	Elementy taksacyjne										Wskazania gospodarcze							
			Warstwa	Gatunek	Udział	Wiek	Zadrzewienie	Pierśnica [cm]	Wysokość [m]	Bonitacja	Miaższość		Przyrost bieżący na 1 ha [m3]	Planowane				Wykonane		
											Na 1 ha [m3/ha]	Na całej pow. [m3]		Na całej pow. [m3]	Rodzaj wskazania	Pow [ha]	Miaższość [m3]		Rodzaj zabiegu	Pow [ha]
1	2	3	4	5	6	7	8	9	10	11	12	13	14	15	16	17	18	19	20	21
1-h	5,4800	RP: D-STAN, BP: DRZEW, S: LGŚW, TD: BK JD, ZW: UM, ZM: GRP, INFO: Siedlisko 9130, NR.REJ.: G.194	DRZEW	JD	5	90	0,7	44	28	II	430	2356	6,44	TP	5,4800	353	292			
				JD	3	110							35,30							
				BK	1	90														
				BK	1	65														
				SO	MJS	90														
				JW	MJS	90														
				BK	PJD	110														
				JD	PJD	65														
				BK	PJD	35														
				JD	PJD	35														
			PODR	BK	9	20	0,2		4											
				JD	1	20			3											
			NAL	JD		5	0,2													
			PODSZ	LSZ			0,2													
Razem:	16,6400											5719				1139	1025			
Ogółem:	16,6400											5719				1139	1025			

OC – obszary chronione; RP – rodzaj powierzchni; BP – budowa pionowa; F – funkcja lasu; O – kategoria ochronności; S – typ siedliskowy lasu; TD – typ drzewostanu; ZW – zwarcie; ZM – zmieszanie; INFO – informacje inne; NR.REJ. – numer rejestrowy

Rejestr działek leśnych i gruntów do zalesienia wg właścicieli

Obręb ewidencyjny: 18/17/062/0007 - Tyrawa Wołoska, Stan na: 2019-10-01

Nr w rej gruntów	Nazwisko i imię Adres właściciela Współwłaścicieli udział	Nr działki	Użytek ew.	Oddz, poddz	Opis wydzielenia								Wskazania gospodarcze			Wykonanie
					R. pow	Kat. ochr.	Gat.	Wiek	Bonit.	Powierzchnia [ha]	Pow. gr. do zales. [ha]	Miąższość [m3] brutto	Rodz. zabiegu	Pow [ha]	Miąższość [m3]	
															Brutto/ Netto	
1	2	3	4	5	6	7	8	9	10	11	12	13	14	15	16	17
G.194	Parafia Rzymskokatolicka pw. św. Mikołaja Tyrawa Wołoska [udział: 1/1]	546	Ls	1-d	D-STAN		JD	100	II	0,0400		15	TP	0,0400	2/1	
				1-f	D-STAN		BK	80	I	0,4300		146	TP	0,4300	20/19	
				1-g	D-STAN		BK	100	I	6,0800		1824	IVD	6,0800	547/519	
													CP	3,0400		
				1-h	D-STAN		JD	90	II	5,4800		2356	TP	5,4800	353/292	
		643	Ls	1-a	D-STAN		LP	60	I	0,3000		54	TP	0,3000	11/9	
													CP	0,1200		
Razem:										12,3300	0,0000	4395			933/840	
G.451	Parafia Rzymskokatolicka pw. św. Mikołaja Tyrawa Wołoska [udział: 1/1]	1180	Ls	1-b	D-STAN		BK	85	II	0,9200		221	TP	0,9200	40/37	
													CP	0,2760		
				1-c	D-STAN		JD	50	I	0,7900		182	TP	0,7900	33/29	
				1-d	D-STAN		JD	100	II	0,8200		316	TP	0,8200	48/40	
				1-f	D-STAN		BK	80	I	1,7800		605	TP	1,7800	85/79	
Razem:										4,3100	0,0000	1324			206/185	
Ogółem:										16,6400	0,0000	5719			1139/1025	

Zadania w zakresie gospodarki leśnej dla właścicieli

na okres od 2020-01-01 do 2029-12-31

Obiekt (obr. ewid): 18/17/062/0007 - Tyrawa Wołoska

Imię i nazwisko właściciela: Parafia Rzymskokatolicka pw. św. Mikołaja, Adres do korespondencji: Tyrawa Wołoska

Nr działki	Udział właściciela	Użytek ew.	Oddz. poddz	Opis wydzielenia								Wskazania gospodarcze			Wykonanie
												Rodz. zabiegu	Pow [ha]	Miąższość [m3]	
				R. pow	Kat. ochr.	Gat.	Wiek	Bonit.	Powierzchnia [ha]	Pow. gr. do zales. [ha]	Miąższość [m3] brutto			Brutto/ Netto	
1	2	3	4	5	6	7	8	9	10	11	12	13	14	15	16
546	1/1	Ls	1-d	D-STAN		JD	100	II	0,0400		15	TP	0,0400	2/1	
			1-f	D-STAN		BK	80	I	0,4300		146	TP	0,4300	20/19	
			1-g	D-STAN		BK	100	I	6,0800		1824	IVD	6,0800	547/519	
			1-h	D-STAN		JD	90	II	5,4800		2356	TP	5,4800	353/292	
643	1/1	Ls	1-a	D-STAN		LP	60	I	0,3000		54	TP	0,3000	11/9	
												CP	0,1200		
Razem:									12,3300	0,0000	4395		933/840		

Zadania w zakresie gospodarki leśnej dla właścicieli

na okres od 2020-01-01 do 2029-12-31

Obiekt (obr. ewid): 18/17/062/0007 - Tyrawa Wołoska

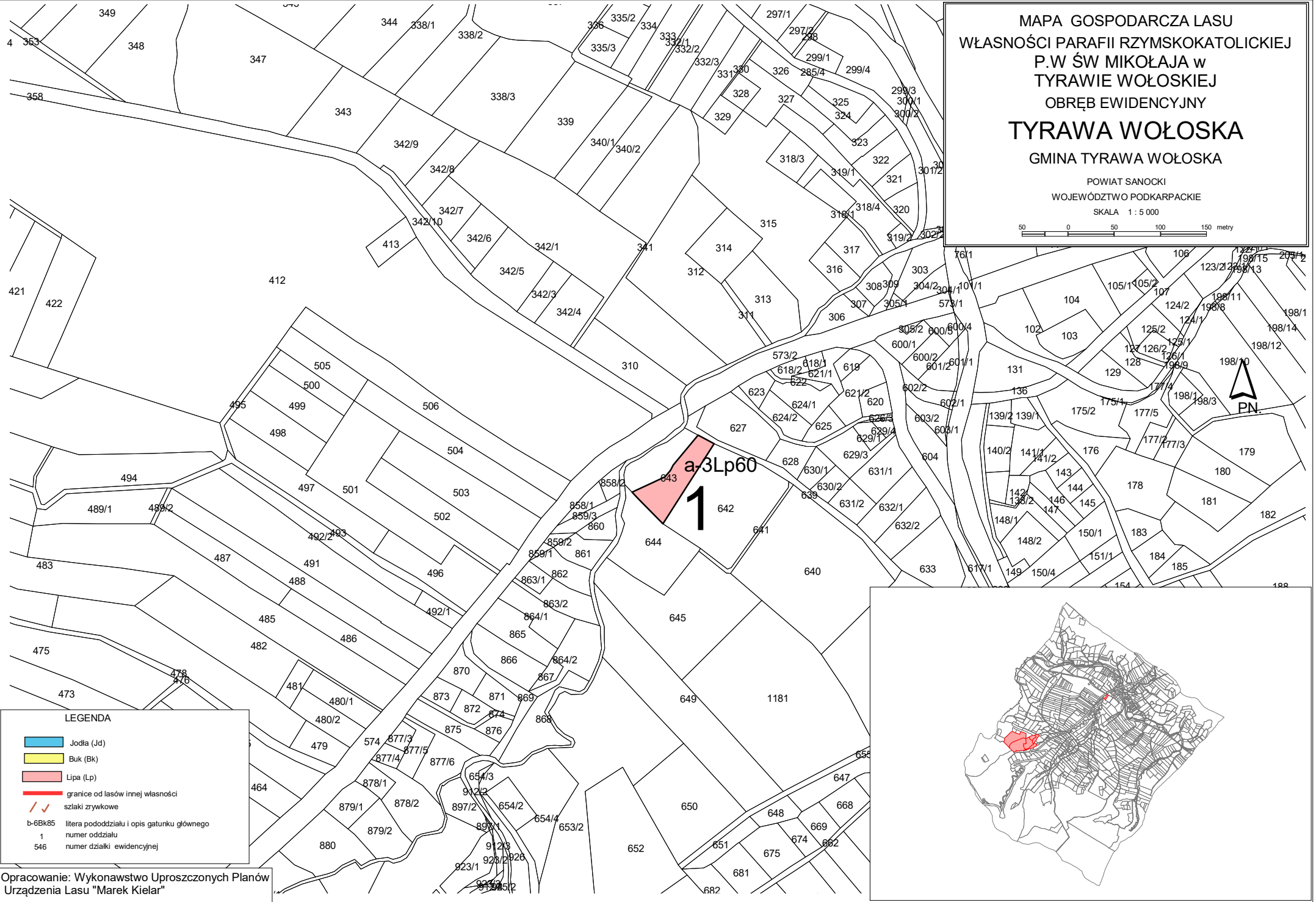
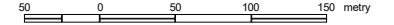
Imię i nazwisko właściciela: Parafia Rzymskokatolicka pw. św. Mikołaja, Adres do korespondencji: Tyrawa Wołoska

Nr działki	Udział właściciela	Użytek ew.	Oddz, poddz	Opis wydzielenia								Wskazania gospodarcze			Wykonanie
				R. pow	Kat. ochr.	Gat.	Wiek	Bonit.	Powierzchnia [ha]	Pow. gr. do zales. [ha]	Miąższość [m3] brutto	Rodz. zabiegu	Pow [ha]	Miąższość [m3]	
														Brutto/ Netto	
1	2	3	4	5	6	7	8	9	10	11	12	13	14	15	16
1180	1/1	Ls	1-b	D-STAN		BK	85	II	0,9200		221	TP	0,9200	40/37	
												CP	0,2760		
			1-c	D-STAN		JD	50	I	0,7900		182	TP	0,7900	33/29	
			1-d	D-STAN		JD	100	II	0,8200		316	TP	0,8200	48/40	
			1-f	D-STAN		BK	80	I	1,7800		605	TP	1,7800	85/79	
Razem:									4,3100	0,0000	1324		206/185		

MAPA GOSPODARCZA LASU
 WŁASNOŚCI PARAFII RZYMSKOKATOLICKIEJ
 P.W ŚW MIKOŁAJA W
 TYRAWIE WOŁOSKIEJ
 OBREB EWIDENCYJNY
TYRAWA WOŁOSKA
 GMINA TYRAWA WOŁOSKA

POWIAT SANOCKI
 WOJEWÓDZTWO PODKARPACKIE

SKALA 1 : 5 000



LEGENDA

- Jodla (Jd)
- Buk (Bk)
- Lipa (Lp)
- granice od lasów innej własności
- szlaki zrywkowe

b-6Bk85 litera poddziału i opis gatunku głównego
 1 numer oddziału
 546 numer działki ewidencyjnej

Opracowanie: Wykonawstwo Uproszczonych Planów
 Urządzenia Lasu "Marek Kielar"

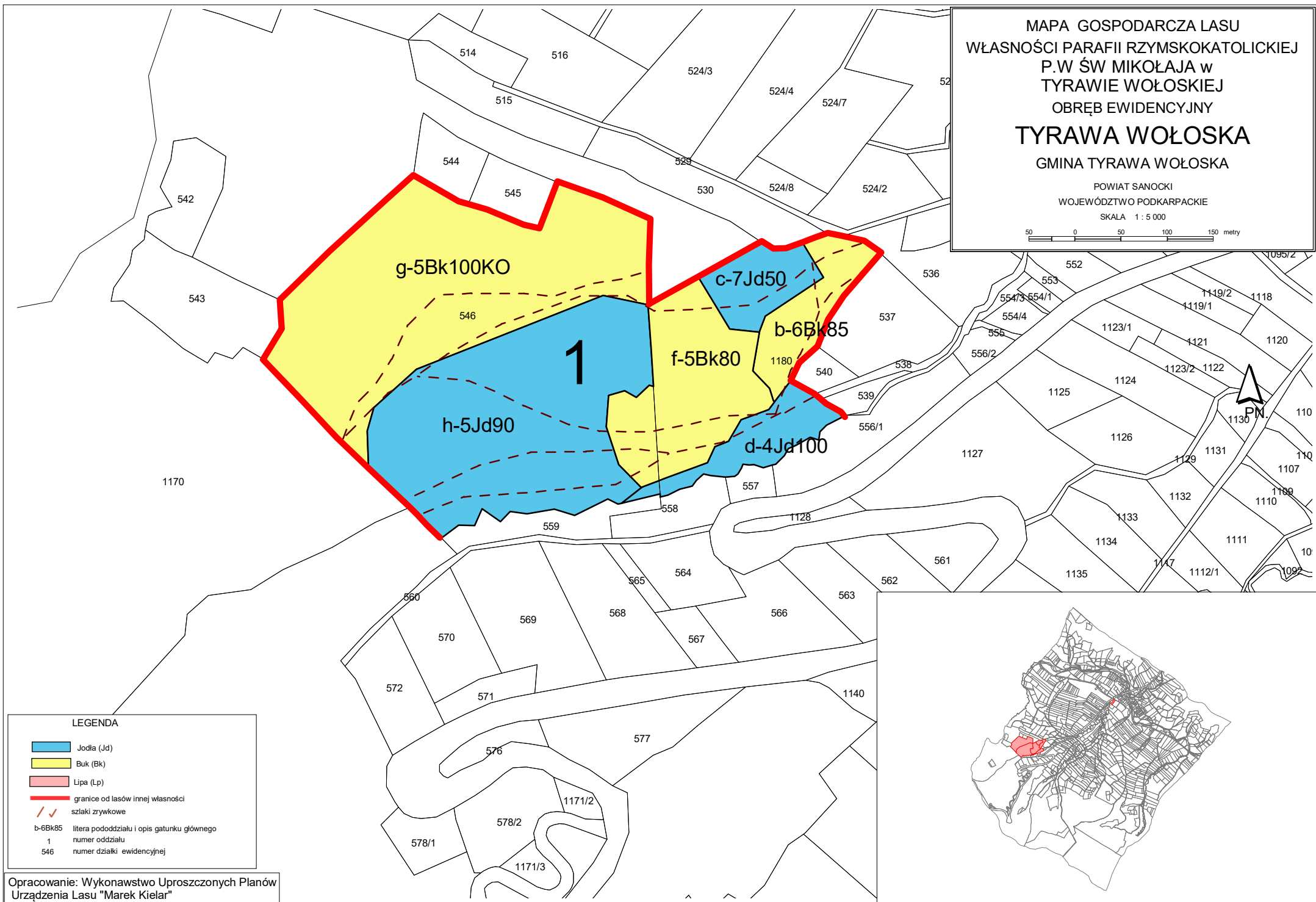


MAPA GOSPODARCZA LASU
 WŁASNOŚCI PARAFII RZYMSKOKATOLICKIEJ
 P.W ŚW MIKOŁAJA W
 TYRAWIE WOŁOSKIEJ
 OBREB EWIDENCYJNY
TYRAWA WOŁOSKA
 GMINA TYRAWA WOŁOSKA


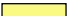



POWIAT SANOCKI
 WOJEWÓDZTWO PODKARPACIE

SKALA 1 : 5 000

50 0 50 100 150 metry



LEGENDA

	Jodla (Jd)
	Buk (Bk)
	Lipa (Lp)
	granice od lasów innej własności
	szlaki zrywkowe
b-6Bk85	litera pododdziału i opis gatunku głównego
1	numer oddziału
546	numer działki ewidencyjnej

Opracowanie: Wykonawstwo Uproszczonych Planów
 Urządzenia Lasu "Marek Kielar"