

# ZARZĄDZENIE Nr 118 / 2020

## STAROSTY SANOCKIEGO

**z dnia 10 grudnia 2020 r.**

*w sprawie zatwierdzenia uproszczonego planu urządzenia lasu dla lasów niestanowiących własności Skarbu Państwa, stanowiących własność mienia komunalnego Gminy Komańcza, położonych na terenie miejscowości Jawornik, Osławica, Rzepedź i Turzańsk gmina Komańcza, powiat sanocki*

Na podstawie :

- art. 34 ust. 1 ustawy z dnia 5 czerwca 1998 r. o samorządzie powiatowym (t.j. Dz.U. z 2020 r. poz. 920),
  - art. 19 ust. 2 oraz art. 22 ust. 2 ustawy z dnia 28 września 1991 r. o lasach (tekst jedn. Dz.U. z 2020 r. poz. 1463)
- po wyrażeniu opinii Nadleśniczego Nadleśnictwa Komańcza z dnia 21 sierpnia 2020 r. znak N.751.4.2020 oraz Nadleśniczego Nadleśnictwa Lesko z dnia 26 sierpnia 2020 r. znak ZG.750.4.2020

### **zarządza się, co następuje:**

#### **§ 1.**

1. Zatwierdzam uproszczony plan urządzenia lasu dla lasów niestanowiących własności Skarbu Państwa, stanowiących własność mienia komunalnego Gminy Komańcza, położonych w :

Gmina	Obręb	Powierzchnia
<b>Komańcza</b>	<b>Jawornik</b>	<b>7,0700 ha</b>
	<b>Osławica</b>	<b>0,5090 ha</b>
	<b>Rzepedź</b>	<b>1,1414 ha</b>
	<b>Turzańsk</b>	<b>103,4759 ha</b>

2. Ustala się okres ważności planu od 01 stycznia 2020 r. do 31 grudnia 2029 r.

#### **§ 2.**

Zatwierdzony uproszczony plan urządzenia lasu stanowi integralną część niniejszego zarządzenia.

#### **§ 3.**

Wykonanie zarządzenia powierza się Naczelnikowi Wydziału Ochrony Środowiska, Rolnictwa i Leśnictwa Starostwa Powiatowego w Sanoku.

#### **§ 4.**

Zarządzenie wchodzi w życie z dniem podpisania. Treść zarządzenia podaje się do publicznej wiadomości poprzez wywieszenie na tablicy ogłoszeń w siedzibie Starostwa Powiatowego w Sanoku przy ul. Rynek 1 oraz w Biuletynie Informacji Publicznej Starostwa Powiatowego w Sanoku.

**STAROSTA**

( - )

**Stanisław Chęć**

## Opis taksacyjny

Woj. Podkarpackie (18) Powiat Sanocki (17) Gmina Komańcza (042) Obr.ew. Jawornik (0007)

Oddz. Poddz.	Pow. [ha]	Opis taksacyjny	Elementy taksacyjne										Wskazania gospodarcze																				
			Warstwa	Gatunek	Udział	Wiek	Zadrzewienie	Pierśnica [cm]	Wysokość [m]	Bonitacja	Miaższość		Przyrost bieżący na 1 ha [m3]	Planowane				Wykonane															
											Na 1 ha [m3/ha]	Na całej pow. [m3]		Na całej pow. [m3]	Rodzaj wskazania	Pow [ha]	Miaższość [m3]		Rodzaj zabiegu	Pow [ha]	Miaższość [m3]												
1	2	3	4	5	6	7	8	9	10	11	12	13	14	15	16	17	18	19	20	21													
<b>3-a</b>	7,0764	RP: D-STAN, BP: KO, S: LGŚW, TD: JD BK, ZW: UM, ZM: GRP, INFO: NATURA 2000 BESKID NISKI, NR.REJ.: G16	DRZEW	SO	4	60	0,7	43	23	I	250	1769	6,12	IVD	7,0764	708	585																
						43,33							CP								2,8306												
				BK	2	60																											
				BRZ	2	60																											
				BK	1	100																											
				BK	1	40																											
				CZR	PJD	60																											
				OS	PJD	60																											
				JD	PJD	60																											
				SO	PJD	40																											
				OS	PJD	40																											
				BRZ	PJD	40																											
				CZR	PJD	40																											
													PODR	BK	6	20	0,4						6										
														BK	4	10							2										
			NAL	BK		5	0,1																										
			PODSZ	LSZ			0,2																										
<b>Razem:</b>	<b>7,0764</b>											<b>1769</b>				<b>708</b>	<b>585</b>																
<b>Ogółem:</b>	<b>7,0764</b>											<b>1769</b>				<b>708</b>	<b>585</b>																

OC – obszary chronione; RP – rodzaj powierzchni; BP – budowa pionowa; F – funkcja lasu; O – kategoria ochronności; S – typ siedliskowy lasu; TD – typ drzewostanu; ZW – zwarcie; ZM – zmieszanie; INFO – informacje inne; NR.REJ. – numer rejestrowy

## Rejestr działek leśnych i gruntów do zalesienia wg właścicieli

Obręb ewidencyjny: 18/17/042/0007 - Jawornik, Stan na: 2020-06-01

Nr w rej gruntów	Nazwisko i imię Adres właściciela Współwłaścicieli udział	Nr działki	Użytek ew.	Oddz, poddz	Opis wydzielenia								Wskazania gospodarcze			Wykonanie
					R. pow	Kat. ochr.	Gat.	Wiek	Bonit.	Powierzchnia [ha]	Pow. gr. do zales. [ha]	Miąszość [m3] brutto	Rodz. zabiegu	Pow [ha]	Miąszość [m3]	
															Brutto/ Netto	
1	2	3	4	5	6	7	8	9	10	11	12	13	14	15	16	17
G16	GMINA KOMARCZA 38-543 Komaricza Komaricza 166 [udział: 1/1]	17/2	Ls	3-a	D-STAN		SO	60	I	7,0764		1769	IVD	7,0764	708/585	
													CP	2,8306		
<b>Razem:</b>										<b>7,0764</b>	<b>0,0000</b>	<b>1769</b>			<b>708/585</b>	
<b>Ogółem:</b>										<b>7,0764</b>	<b>0,0000</b>	<b>1769</b>			<b>708/585</b>	

# Zadania w zakresie gospodarki leśnej dla właścicieli

na okres od 2020-01-01 do 2029-12-31

Obiekt (obr. ewid): 18/17/042/0007 - Jawornik

Imię i nazwisko właściciela: GMINA KOMAŃCZA, Adres do korespondencji: 38-543 Komańcza, Komańcza 166

Nr działki	Udział właściciela	Użytek ew.	Oddz. poddz	Opis wydzielenia									Wskazania gospodarcze			Wykonanie
													Rodz. zabiegu	Pow [ha]	Miąszość [m3]	
				Brutto/ Netto												
1	2	3	4	R. pow	Kat. ochr.	Gat.	Wiek	Bonit.	Powierzchnia [ha]	Pow. gr. do zales. [ha]	Miąszość [m3] brutto	13	14	15	16	
17/2	1/1	Ls	3-a	D-STAN		SO	60	I	7,0764		1769	IVD	7,0764	708/585		
												CP	2,8306			
<b>Razem:</b>									7,0764	0,0000	1769			708/585		

MAPA GOSPODARCZA  
LASÓW STANOWIĄCYCH WŁASNOŚĆ  
GMINY KOMAŃCZA  
OBREBY EWIDENCYJNY

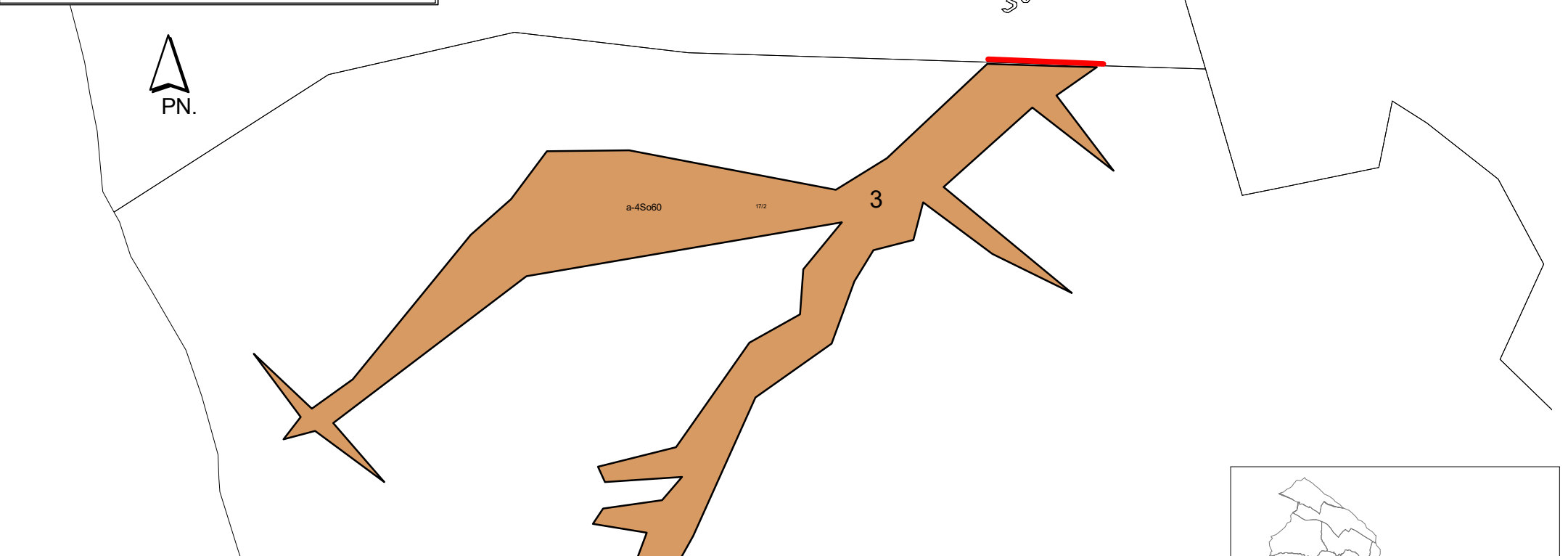
**JAWORNIK**

GMINA KOMAŃCZA  
POWIAT SANOCKI  
WOJEWÓDZTWO PODKARPACKIE


SKALA 1 : 5 000



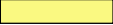
PN.




**LEGENDA**

 Sosna (So) , Modrzew (Md)

 Świerk (Św)

 Buk (Bk) , Grab (Gb)

 Jesion (Js)

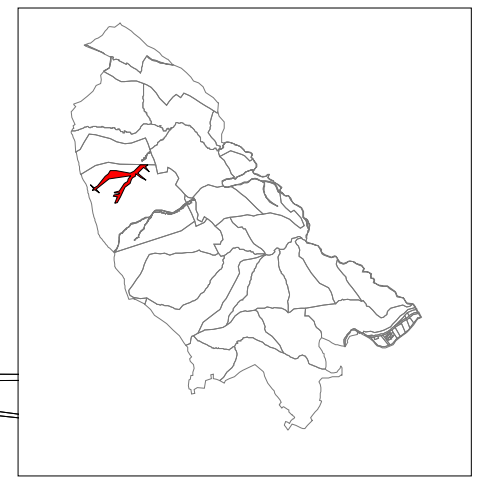
 granice od lasów innej własności

a-4So70 litera pododdziału i opis gatunku głównego

2 numer oddziału

409/8 numer działki ewidencyjnej

Opracowanie: Wykonawstwo Uproszczonych Planów  
Urządzenia Lasu "Marek Kielar"



## Opis taksacyjny

Woj. Podkarpackie (18) Powiat Sanocki (17) Gmina Komańcza (042) Obr.ew. Oslawica (0014)

Oddz. Poddz.	Pow. [ha]	Opis taksacyjny	Elementy taksacyjne											Wskazania gospodarcze															
			Warstwa	Gatunek	Udział	Wiek	Zadrzewienie	Pierśnica [cm]	Wysokość [m]	Bonitacja	Miaższość		Przyrost bieżący na 1 ha [m3]	Planowane				Wykonane											
											Na 1 ha [m3/ha]	Na całej pow. [m3]		Rodzaj wskazania	Pow [ha]	Miaższość [m3]		Rodzaj zabiegu	Pow [ha]	Miaższość [m3]									
1	2	3	4	5	6	7	8	9	10	11	12	13	14	15	16	17	18	19	20	21									
4-a	0,5090	RP: D-STAN, BP: DRZEW, S: LGŚW, TD: BK JD, ZW: UM, ZM: GRP, NR.REJ.: G77	DRZEW	ŚW	5	90	0,7	52	26	II	320	163	5,65	IVD	0,5090	65	59												
														2,87	AGROT	0,2036													
				JD	3	90																							
				ŚW	1	70																							
				OS	1	45																							
				OS	PJD	70																							
				JD	PJD	110																							
				NAL	JD								5	0,1															
				PODSZ	LSZ									0,3															
			SCH																										
Razem:	0,5090											163				65	59												
Ogółem:	0,5090											163				65	59												

OC – obszary chronione; RP – rodzaj powierzchni; BP – budowa pionowa; F – funkcja lasu; O – kategoria ochronności; S – typ siedliskowy lasu; TD – typ drzewostanu; ZW – zwarcie; ZM – zmieszanie; INFO – informacje inne; NR.REJ. – numer rejestrowy

## Rejestr działek leśnych i gruntów do zalesienia wg właścicieli

Obręb ewidencyjny: 18/17/042/0014 - Osławica, Stan na: 2020-06-01																
Nr w rej gruntów	Nazwisko i imię Adres właściciela Współwłaścicieli udział	Nr działki	Użytek ew.	Oddz, poddz	Opis wydzielenia								Wskazania gospodarcze			Wykonanie
					R. pow	Kat. ochr.	Gat.	Wiek	Bonit.	Powierzchnia [ha]	Pow. gr. do zales. [ha]	Miąszość [m3] brutto	Rodz. zabiegu	Pow [ha]	Miąszość [m3]	
1	2	3	4	5	6	7	8	9	10	11	12	13	14	15	16	17
G77	<b>GMINA KOMAŃCZA</b> 38-543 Komańcza Komańcza 166 [udział: 1/1]	36/5	Ls	4-a	D-STAN		SW	90	II	0,5090		163	IVD	0,5090	65/59	
													AGROT	0,2036		
													ODN-ZŁOZ	0,2036		
													PIEL	0,2036		
<b>Razem:</b>										<b>0,5090</b>	<b>0,0000</b>	<b>163</b>			<b>65/59</b>	
<b>Ogółem:</b>										<b>0,5090</b>	<b>0,0000</b>	<b>163</b>			<b>65/59</b>	

# Zadania w zakresie gospodarki leśnej dla właścicieli

na okres od 2020-01-01 do 2029-12-31

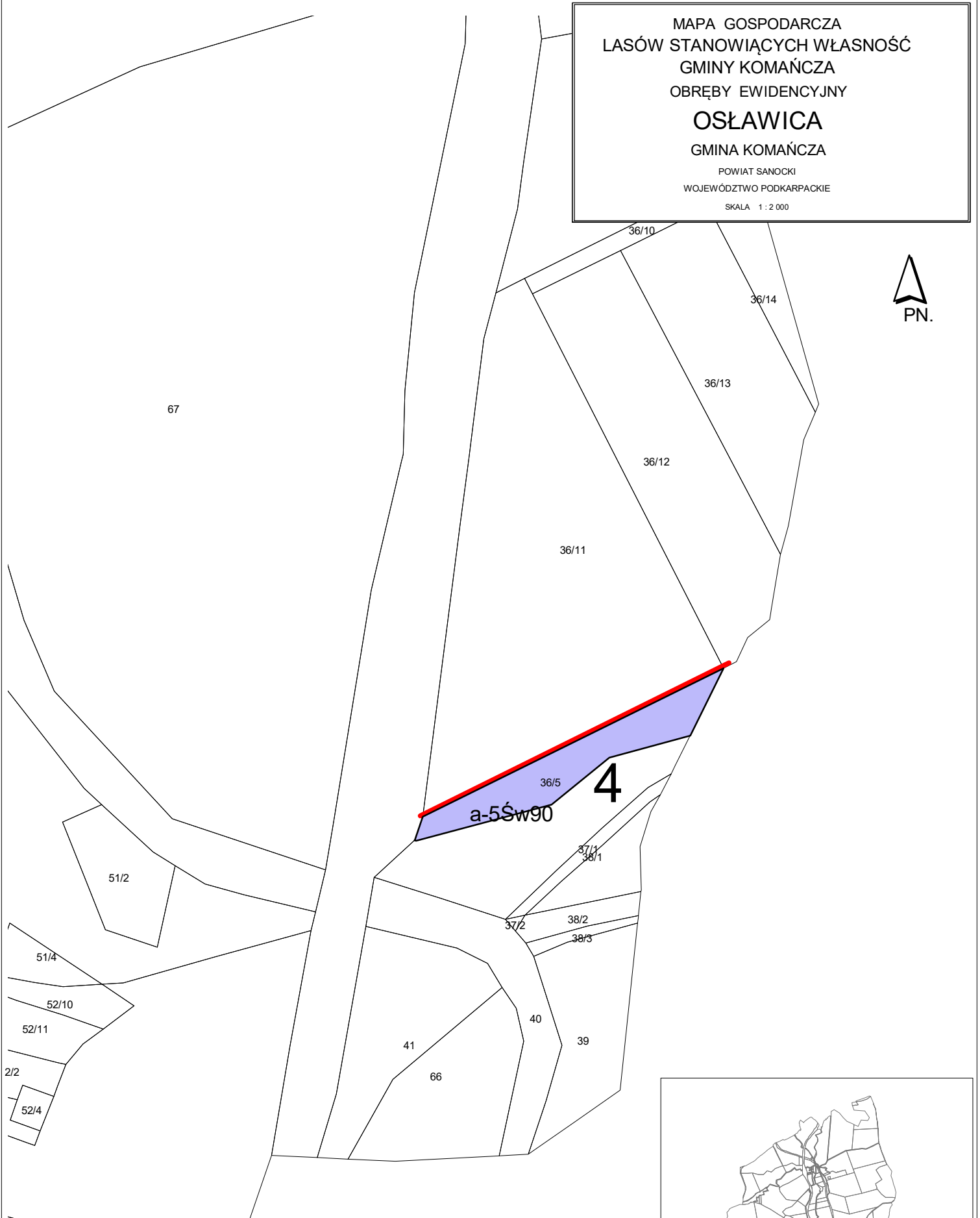
Obiekt (obr. ewid): 18/17/042/0014 - Osławica

Imię i nazwisko właściciela: GMINA KOMAŃCZA, Adres do korespondencji: 38-543 Komańcza, Komańcza 166

Nr działki	Udział właściciela	Użytek ew.	Oddz. poddz	Opis wydzielenia								Wskazania gospodarcze			Wykonanie
												Rodz. zabiegu	Pow [ha]	Miąższość [m3]	
				Brutto/ Netto											
1	2	3	4	5	6	7	8	9	10	11	12	13	14	15	16
36/5	1/1	Ls	4-a	D-STAN		ŚW	90	II	0,5090		163	IVD	0,5090	65/59	
												AGROT	0,2036		
												ODN-ZŁOŻ	0,2036		
												PIEL	0,2036		
<b>Razem:</b>									<b>0,5090</b>	<b>0,0000</b>	<b>163</b>		<b>65/59</b>		



MAPA GOSPODARCZA  
 LASÓW STANOWIĄCYCH WŁASNOŚĆ  
 GMINY KOMAŃCZA  
 OBREBY EWIDENCYJNY  
**OSŁAWICA**  
 GMINA KOMAŃCZA  
 POWIAT SANOCKI  
 WOJEWÓDZTWO PODKARPACKIE  
 SKALA 1 : 2 000



**LEGENDA**

- Sosna (So) , Modrzew (Md)
- Świerk (Św)
- Buk (Bk) , Grab (Gb)
- Jesion (Js)
- granice od lasów innej własności

a-4So70    litera pododdziału i opis gatunku głównego  
 2         numer oddziału  
 409/8    numer działki ewidencyjnej

Opracowanie: Wykonawstwo Uproszczonych Planów  
 Urządzenia Lasu "Marek Kiela"



## Opis taksacyjny

Woj. Podkarpackie (18) Powiat Sanocki (17) Gmina Komańcza (042) Obr.ew. Rzepedź (0019)																																		
Oddz. Poddz.	Pow. [ha]	Opis taksacyjny	Elementy taksacyjne											Wskazania gospodarcze																				
			Warstwa	Gatunek	Udział	Wiek	Zadrzewienie	Pierśnica [cm]	Wysokość [m]	Bonitacja	Miaższność		Przyrost bieżący na 1 ha [m3]	Planowane				Wykonane																
											Na 1 ha [m3/ha]	Na całej pow. [m3]		Rodzaj wskazania	Pow [ha]	Miaższność [m3]		Rodzaj zabiegu	Pow [ha]	Miaższność [m3]														
		brutto	netto																															
1	2	3	4	5	6	7	8	9	10	11	12	13	14	15	16	17	18	19	20	21														
1-a	0,2373	RP: D-STAN, BP: DRZEW, S: LGŚW, TD: BK JD, ZW: PRZ, ZM: GRP, NR.REJ.: G80	DRZEW	SO	5	70	0,6	36	23	I	350	83	7,10	TP	0,2373	17	14																	
																1,69	CP				0,0949													
				JD	3	95																												
				JD	1	70																												
				SO	1	40																												
				BRZ	PJD	40																												
				OS	PJD	40																												
				JD	PJD	40																												
				PODR	JD	6							20			0,4					4													
					JD	4							10								1													
			PODSZ	LSZ			0,2																											
1-b	0,9041	RP: D-STAN, BP: DRZEW, S: LŁG, TD: JW OL, ZW: UM, ZM: GRP, INFO: NATURA 2000 DORZECZE GÓRNEGO SANU SIEDLISKO 91E0, NR.REJ.: G80	DRZEW	JS	5	50	0,7	30	22	I	170	154	4,23	TP	0,9041	31	24																	
																3,83																		
				JW	2	50																												
				OL.S	2	30																												
				JW	1	30																												
				CZR	PJD	50																												
				WB	PJD	50																												
				GB	MJS	30																												
				JW	PJD	70																												
				WB	MJS	70																												
				PODSZ	BEZ.C											0,3																		
					OL.S																													
					DER.B																													
<b>Razem:</b>	<b>1,1414</b>											<b>237</b>				<b>48</b>	<b>38</b>																	
<b>Ogółem:</b>	<b>1,1414</b>											<b>237</b>				<b>48</b>	<b>38</b>																	

OC – obszary chronione; RP – rodzaj powierzchni; BP – budowa pionowa; F – funkcja lasu; O – kategoria ochronności; S – typ siedliskowy lasu; TD – typ drzewostanu; ZW – zwarcie; ZM – zmieszanie; INFO – informacje inne; NR.REJ. – numer rejestrowy

## Rejestr działek leśnych i gruntów do zalesienie wg właścicieli

Obręb ewidencyjny: 18/17/042/0019 - Rzepedź, Stan na: 2020-01-01 , Data ostatniej modernizacji ewidencji gruntów: 2017-01-01																	
Nr w rej gruntów	Nazwisko i imię Adres właściciela Współwłaścicieli udział	Nr działki	Użytek ew.	Oddz, poddz	Opis wydzielenia								Wskazania gospodarcze			Wykonanie	
					R. pow	Kat. ochr.	Gat.	Wiek	Bonit.	Powierzchnia [ha]	Pow. gr. do zales. [ha]	Miąższość [m3] brutto	Rodz. zabiegu	Pow [ha]	Miąższość [m3]		
															Brutto/ Netto		
1	2	3	4	5	6	7	8	9	10	11	12	13	14	15	16	17	
G80	<b>GMINA KOMAŃCZA</b> <b>38-543 Komańcza</b> <b>Komańcza 166</b> [udział: 1/1]	131/54	Ls	1-a	D-STAN		SO	70	I	0,2373		83	TP	0,2373	17/14		
													CP	0,0949			
		162	Ls	1-b	D-STAN		JS	50	I	0,9041		154	TP	0,9041	31/24		
<b>Razem:</b>										<b>1,1414</b>	<b>0,0000</b>	<b>237</b>			<b>48/38</b>		
<b>Ogółem:</b>										<b>1,1414</b>	<b>0,0000</b>	<b>237</b>			<b>48/38</b>		

## Zadania w zakresie gospodarki leśnej dla właścicieli

na okres od 2020-01-01 do 2029-12-31

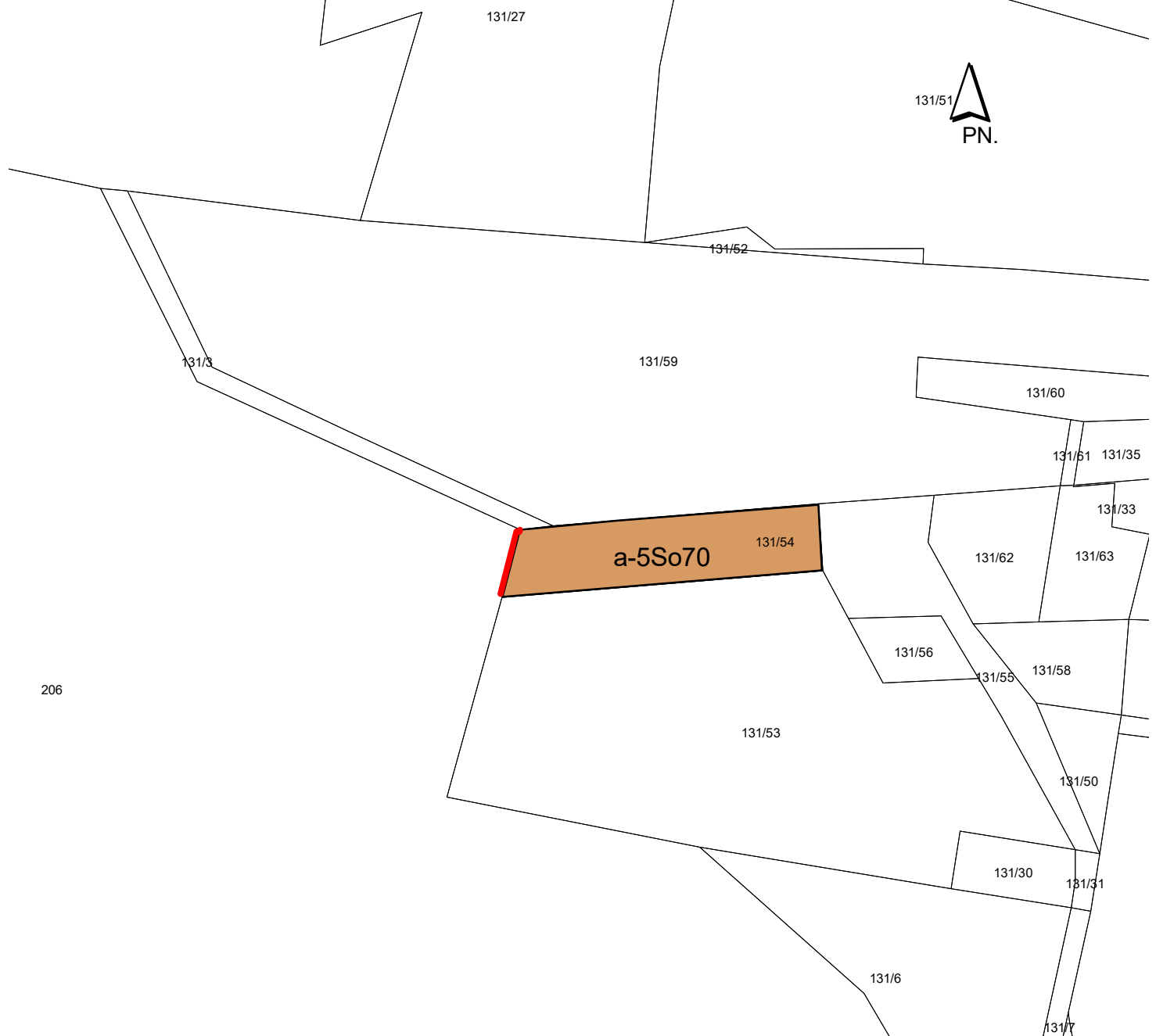
Obiekt (obr. ewid): 18/17/042/0019 - Rzepedź

**Imię i nazwisko właściciela: GMINA KOMAŃCZA, Adres do korespondencji: 38-543 Komańcza, Komańcza 166**

Nr działki	Udział właściciela	Użytek ew.	Oddz. poddz	Opis wydzielenia									Wskazania gospodarcze			Wykonanie
													Rodz. zabiegu	Pow [ha]	Miąższość [m3]	
				Brutto/ Netto												
1	2	3	4	R. pow	Kat. ochr.	Gat.	Wiek	Bonit.	Powierzchnia [ha]	Pow. gr. do zales. [ha]	Miąższość [m3] brutto	13	14	15	16	
<b>131/54</b>	1/1	Ls	<b>1-a</b>	D-STAN		SO	70	I	0,2373		83	TP	0,2373	17/14		
												CP	0,0949			
<b>162</b>	1/1	Ls	<b>1-b</b>	D-STAN		JS	50	I	0,9041		154	TP	0,9041	31/24		
<b>Razem:</b>									<b>1,1414</b>	<b>0,0000</b>	<b>237</b>			<b>48/38</b>		

MAPA GOSPODARCZA  
LASÓW STANOWIĄCYCH WŁASNOŚĆ  
GMINY KOMAŃCZA  
OBREBY EWIDENCYJNY  
**RZEPEDŹ**  
GMINA KOMAŃCZA

POWIAT SANOCKI  
WOJEWÓDZTWO PODKARPACKIE  
SKALA 1 : 2 000



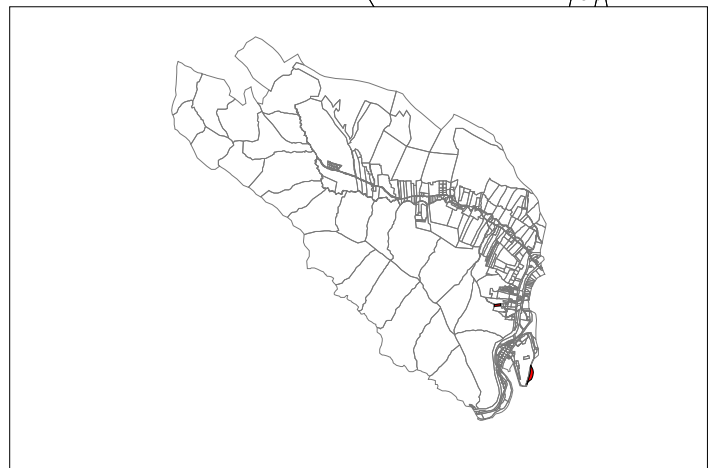
206

**LEGENDA**

- Sosna (So) , Modrzew (Md)
- Świerk (Św)
- Buk (Bk) , Grab (Gb)
- Jesion (Js)
- granice od lasów innej własności

a-4So70 litera pododdziału i opis gatunku głównego  
2 numer oddziału  
409/8 numer działki ewidencyjnej

Opracowanie: Wykonawstwo Uproszczonych Planów  
Urządzenia Lasu "Marek Kielar"



MAPA GOSPODARCZA  
LASÓW STANOWIĄCYCH WŁASNOŚĆ  
GMINY KOMAŃCZA  
OBREBY EWIDENCYJNY  
**RZEPEDŹ**  
GMINA KOMAŃCZA  
POWIAT SANOCKI  
WOJEWÓDZTWO PODKARPACKIE  
SKALA 1 : 2 000



**LEGENDA**

- Sosna (So) , Modrzew (Md)
- Świerk (Św)
- Buk (Bk) , Grab (Gb)
- Jesion (Js)
- granice od lasów innej własności

a-4So70 litera pododdziału i opis gatunku głównego  
2 numer oddziału  
409/8 numer działki ewidencyjnej

Opracowanie: Wykonawstwo Uproszczonych Planów  
Urządzenia Lasu "Marek Kielar"



## Opis taksacyjny

Woj. Podkarpackie (18) Powiat Sanocki (17) Gmina Komańcza (042) Obr.ew. Turzański (0024)

Oddz. Poddz.	Pow. [ha]	Opis taksacyjny	Elementy taksacyjne											Wskazania gospodarcze																					
			Wzrost	Gatunek	Uzłal	Wiek	Zadrzewienie	Pierśnica [cm]	Wysokość [m]	Bonitacja	Miąszość		Przyrost bieżący na 1 ha [m3]	Planowane				Wykonane																	
											Na 1 ha [m3/ha]	Na całej pow. [m3]		Rodzaj wskazania	Pow [ha]	Miąszość [m3]		Rodzaj zabiegu	Pow [ha]	Miąszość [m3]															
																brutto	netto																		
1	2	3	4	5	6	7	8	9	10	11	12	13	14	15	16	17	18	19	20	21															
2-a	8,6470	RP: D-STAN, BP: DRZEW, S: LGŚW, TD: JD BK, ZW: PRZ, ZM: GRP, NR.REJ.: G3	DRZEW	SO	4	70	0,6	46	24	1	240	2075	4,87	TP	8,6470	311	256																		
				BK	3	70							42,12			CP	2,5941																		
				BK	2	90																													
				BK	1	40																													
				BRZ	MJS	70																													
				JS	MJS	70																													
				GB	MJS	70																													
				JW	MJS	70																													
				MD	MJS	70																													
				JW	MJS	90																													
				GB	MJS	40																													
				JW	MJS	40																													
				BK	PJD	55																													
				BRZ	PJD	55																													
				OS	PJD	55																													
				PODR	BK	6							15			0,3					4														
					GB	4							15								4														
PODSZ	BEZ.C			0,3																															
	LSZ																																		
2-b	19,0896	RP: D-STAN, BP: DRZEW, S: LGŚW, TD: JD BK, ZW: LUŻ, ZM: GRP, NR.REJ.: G3	DRZEW	JS	3	40	0,4	24	18	1	130	2482	4,97	TW	19,0896	496	397																		
				JS	2	25							94,79			AGROT	11,4538																		
				JS	2	75										ODN-IIP	11,4538																		
				OL.S	1	40										PIEL	11,4538																		
				JW	1	25																													
				OL.S	1	25																													
				CZR	PJD	40																													
				BK	PJD	40																													
				JW	PJD	40																													
				CZR	MJS	25																													
				GB	MJS	25																													
				SO	MJS	75																													
				JW	MJS	75																													
				BK	MJS	75																													
				PODSZ	BEZ.C											0,6																			
				LSZ																															

OC – obszary chronione; RP – rodzaj powierzchni; BP – budowa pionowa; F – funkcja lasu; O – kategoria ochronności; S – typ siedliskowy lasu; TD – typ drzewostanu; ZW – zwarcie; ZM – zmieszanie; INFO – informacje inne; NR.REJ. – numer rejestrowy

2-c	20,7634	RP: D-STAN, BP: DRZEW, S: LGŚW, TD: JD BK, ZW: UM, ZM: GRP, NR.REJ.: G3	DRZEW	SO	8	45	0,7	36	19	IA	210	4360	7,00	TP	20,7634	654	546																			
						145,28																														
				OL.S	2	45																														
				BRZ	MJS	45																														
				OS	MJS	45																														
				JW	MJS	45																														
				IWA	MJS	45																														
				BK	MJS	45																														
				JS	MJS	45																														
				BK	PJD	30																														
				BRZ	PJD	30																														
				OS	PJD	30																														
				CZR	PJD	30																														
				JW	PJD	30																														
				BK	MJS	75																														
				JW	MJS	75																														
BK	MJS	100																																		
PODR	BK	15	0,1					4																												
PODSZ	LSZ		0,3																																	
		BEZ.C																																		
		SL.T																																		
2-d	0,4295	RP: D-STAN, BP: DRZEW, S: LGŚW, TD: JD BK, ZW: UM, ZM: GRP, NR.REJ.: G3	DRZEW	SO	6	45	0,8	34	18	I	240	103	8,48	TP	0,4295	15	13																			
						3,64							CP									0,1288														
				OS	3	45																														
				BRZ	1	45																														
				BK	PJD	30																														
				PODR	BK	15							0,3													5										
PODSZ	LSZ		0,2																																	
2-f	9,2745	RP: D-STAN, BP: DRZEW, S: LGŚW, TD: JD BK, ZW: PRZ, ZM: GRP, NR.REJ.: G3	DRZEW	SO	4	55	0,6	42	20	I	180	1669	4,91	TP	9,2745	250	207																			
						45,53							AGROT									1,8549														
				OS	3	55																														
				BRZ	1	55																														
				SO	1	30																														
				BRZ	1	30																														
				IWA	PJD	55																														
				SW	MJS	55																														
				JD	MJS	55																														
				BK	MJS	55																														
				CZR	MJS	55																														
				BK	MJS	30																														
				OS	MJS	30																														
				BK	MJS	70																														
				PODR	BK	10							0,2													2										
				PODSZ	LSZ								0,3																							

OC – obszary chronione; RP – rodzaj powierzchni; BP – budowa pionowa; F – funkcja lasu; O – kategoria ochronności; S – typ siedliskowy lasu; TD – typ drzewostanu; ZW – zwarcie; ZM – zmieszanie; INFO – informacje inne; NR.REJ. – numer rejestrowy



2-g	3,7194	RP: D-STAN, BP: DRZEW, S: LGŚW, TD: JD BK, ZW: PRZ, ZM: GRP, NR.REJ.: G3	DRZEW	SO	7	50	0,6	36	20	I	220	818	6,77	TP	3,7194	164	137																
				OS	2	50							25,18	AGROT	0,7439																		
				BRZ	1	50								ODN-IIP	0,7439																		
				IWA	PJD	50								PIEL	0,7439																		
				BRZ	PJD	35																											
				SO	PJD	35																											
				BK	MJS	70																											
				PODR	BK	20							0,2		6																		
PODSZ	LSZ		0,3																														
2-h	4,8140	RP: D-STAN, BP: DRZEW, S: LGŚW, TD: JD BK, ZW: PRZ, ZM: JDN, NR.REJ.: G3	DRZEW	SO	10	40	0,6	35	18	IA	180	867	7,06	TW	4,8140	130	109																
				JW	MJS	40							33,96	AGROT	1,9256																		
				JW	PJD	20								ODN-IIP	1,9256																		
				BK	PJD	20								PIEL	1,9256																		
				PODR	BK	15							0,2		4																		
				PODSZ	LSZ								0,3																				
2-i	23,3483	RP: D-STAN, BP: DRZEW, S: LGŚW, TD: JD BK, ZW: PRZ, ZM: GRP, NR.REJ.: G3	DRZEW	SO	4	40	0,6	35	18	IA	140	3269	5,49	TW	23,3483	490	410																
				SO	2	25							128,12	AGROT	4,6697																		
				BRZ	2	25								ODN-IIP	4,6697																		
				OS	1	40								PIEL	4,6697																		
				BRZ	1	40																											
				CZR	MJS	40																											
				JD	MJS	40																											
				BK	MJS	40																											
				IWA	MJS	40																											
				BK	PJD	25																											
				OS	PJD	25																											
				PODR	BK	10							0,2		2																		
				PODSZ	LSZ								0,2																				
				2-j	10,3717	RP: D-STAN, BP: DRZEW, S: LGŚW, TD: JD BK, ZW: UM, ZM: GRP, NR.REJ.: G3							DRZEW	BK	6	95	0,8				46	26	II	300	3112	5,19	TP	10,3717	622	590			
														BK	3	70										53,85							
BK	1	50																															
OS	MJS	50																															
CZR	MJS	50																															
BRZ	MJS	50																															
SO	MJS	50																															
BK	PJD	110																															
PODR	BK	10	0,1					2																									
NAL	BK	5	0,2																														

OC – obszary chronione; RP – rodzaj powierzchni; BP – budowa pionowa; F – funkcja lasu; O – kategoria ochronności; S – typ siedliskowy lasu; TD – typ drzewostanu; ZW – zwarcie; ZM – zmieszanie; INFO – informacje inne; NR.REJ. – numer rejestrowy

2-k	0,6740	RP: D-STAN, BP: DRZEW, S: LGŚW, TD: JD BK, ZW: UM, ZM: GRP, NR.REJ.: G3	DRZEW	BK	6	105	0,8	56	29	II	360	243	5,35	IVD	0,6740	97	92																			
						3,61																														
				BK	3	70																														
				BK	1	50																														
				JW	MJS	70																														
				GB	MJS	50																														
PODR	BK	7	20	0,2			6																													
	BK	3	10				2																													
	NAL	BK		5	0,2																															
2-l	1,7741	RP: D-STAN, BP: DRZEW, S: LŁG, TD: JW OL, ZW: PRZ, ZM: GRP, INFO: fragm. LGŚW NATURA 2000 DORZECZE GÓRNEGO SANU, SIEDLISKO 91E0, NR.REJ.: G3	DRZEW	GB	4	50	0,6	28	18	II	170	302	6,47	TP	1,7741	45	41																			
						11,48																														
				OL.S	3	30																														
				JW	1	50																														
				GB	1	30																														
				JW	1	30																														
				CZR	PJD	50																														
				JS	PJD	50																														
				GB	MJS	70																														
				CZR	MJS	70																														
				JW	MJS	70																														
				BK	MJS	100																														
				PODSZ	LSZ																0,4															
				2-m	0,5704	RP: D-STAN, BP: DRZEW, S: LGŚW, TD: JD BK, ZW: UM, ZM: GRP, INFO: NATURA 2000 BIESZCZADY, NR.REJ.: G3							DRZEW								BK	5	80	0,8	36	25	II	300	171	6,78	TP	0,5704	34	31		
		3,87																																		
BK	3	60																																		
JD	1	45																																		
BK	1	45																																		
JW	MJS	80																																		
JD	MJS	80																																		
CZR	MJS	60																																		
DB	MJS	60																																		
JD	MJS	60																																		
CZR	MJS	45																																		
OS	MJS	45																																		
JD	PJD	100																																		
PODR	JD		25				0,3			5	I																									
PODSZ	LSZ			0,1																																
Razem:		103,4759											19471	3308		2829																				
Ogółem:		103,4759											19471	3308		2829																				

OC – obszary chronione; RP – rodzaj powierzchni; BP – budowa pionowa; F – funkcja lasu; O – kategoria ochronności; S – typ siedliskowy lasu; TD – typ drzewostanu; ZW – zwarcie; ZM – zmieszanie; INFO – informacje inne; NR.REJ. – numer rejestrowy

## Rejestr działek leśnych i gruntów do zalesienie wg właścicieli

Obręb ewidencyjny: 18/17/042/0024 - Turzańsk, Stan na: 2020-01-01 , Data ostatniej modernizacji ewidencji gruntów: 2017-01-01

Nr w rej gruntów	Nazwisko i imię Adres właściciela Współwłaścicieli udział	Nr działki	Użytek ew.	Oddz, poddz	Opis wydzielenia								Wskazania gospodarcze			Wykonanie	
					R. pow	Kat. ochr.	Gat.	Wiek	Bonit.	Powierzchnia [ha]	Pow. gr. do zales. [ha]	Miąższość [m3] brutto	Rodz. zabiegu	Pow [ha]	Miąższość [m3]		
															Brutto/ Netto		
1	2	3	4	5	6	7	8	9	10	11	12	13	14	15	16	17	
G3	<b>GMINA KOMAŃCZA</b> 38-543 Komańcza Komańcza 166 [udział: 1/1]	135/2	Ls	2-m	D-STAN		BK	80	II	0,5704		171	TP	0,5704	34/31		
		245	Ls	2-k	D-STAN		BK	105	II	0,6740		243	IVD	0,6740	97/92		
		408/8	Ls	2-b	D-STAN		JS	40	I	19,0896		2482	TW	19,0896	496/397		
													AGROT	11,4538			
													ODN-IIP	11,4538			
													PIEL	11,4538			
				2-c	D-STAN		SO	45	IA	20,7634		4360	TP	20,7634	654/546		
				2-g	D-STAN		SO	50	I	3,5224		775	TP	3,5224	156/130		
													AGROT	0,7045			
													ODN-IIP	0,7045			
													PIEL	0,7045			
				2-h	D-STAN		SO	40	IA	4,8140		867	TW	4,8140	130/109		
												AGROT	1,9256				
												ODN-IIP	1,9256				
												PIEL	1,9256				
			2-i	D-STAN		SO	40	IA	23,3483		3269	TW	23,3483	490/410			
												AGROT	4,6697				
												ODN-IIP	4,6697				
												PIEL	4,6697				
			2-j	D-STAN		BK	95	II	10,3717		3112	TP	10,3717	622/590			

409/4	Ls	2-d	D-STAN		SO	45	I	0,4295		103	TP	0,4295	15/13	
											CP	0,1288		
409/5	Ls	2-g	D-STAN		SO	50	I	0,1970		43	TP	0,1970	8/7	
											AGROT	0,0394		
											ODN-IIP	0,0394		
											PIEL	0,0394		
409/6	Ls	2-f	D-STAN		SO	55	I	9,2745		1669	TP	9,2745	250/207	
											AGROT	1,8549		
											ODN-IIP	1,8549		
											PIEL	1,8549		
409/8	Ls	2-a	D-STAN		SO	70	I	8,6470		2075	TP	8,6470	311/256	
											CP	2,5941		
413	Ls	2-l	D-STAN		GB	50	II	1,7741		302	TP	1,7741	45/41	
<b>Razem:</b>									<b>103,4759</b>	<b>0,0000</b>	<b>19471</b>		<b>3308/2829</b>	
<b>Ogółem:</b>									<b>103,4759</b>	<b>0,0000</b>	<b>19471</b>		<b>3308/2829</b>	

## Zadania w zakresie gospodarki leśnej dla właścicieli

na okres od 2020-01-01 do 2029-12-31

Obiekt (obr. ewid): 18/17/042/0024 - Turzańsk

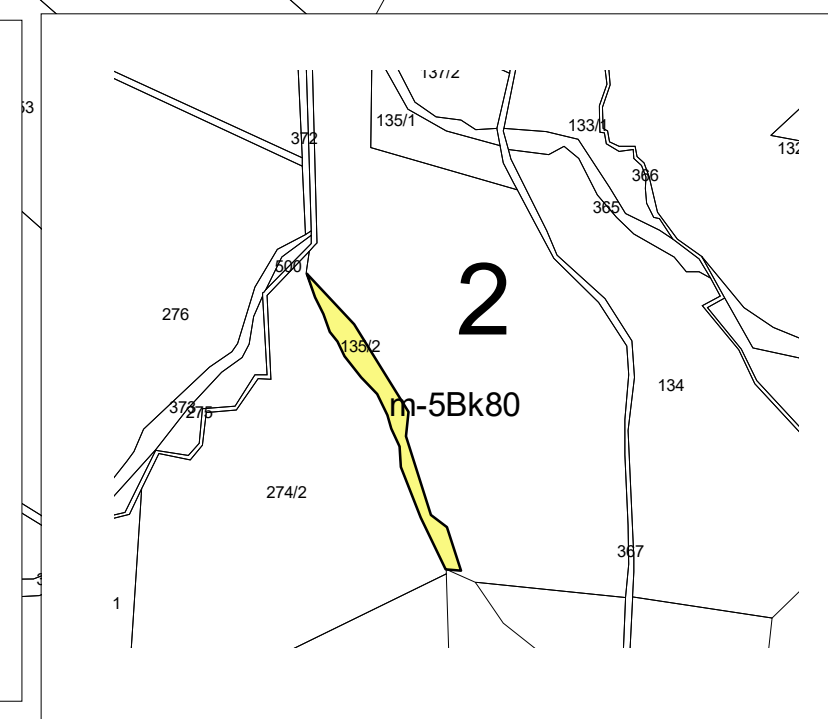
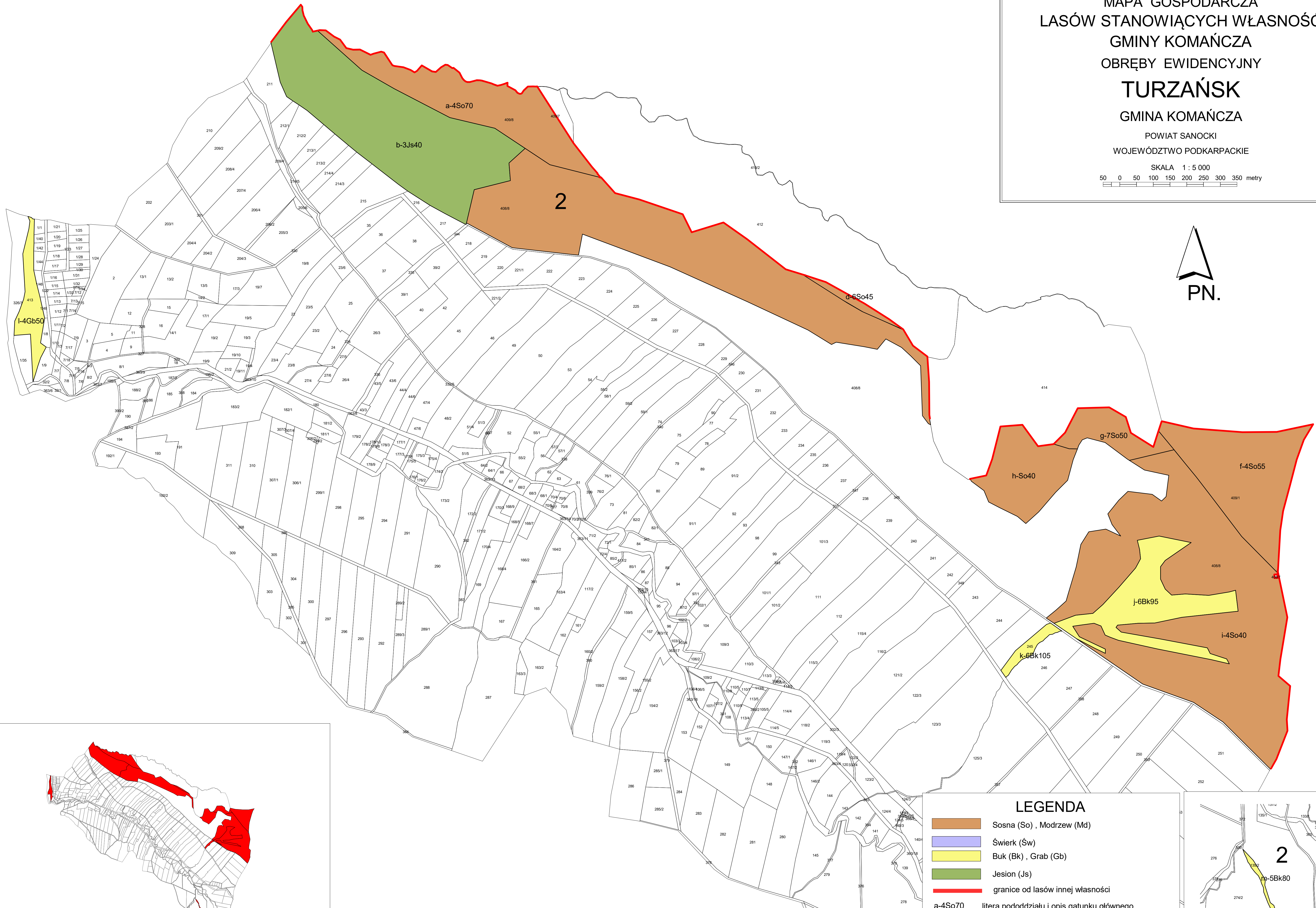
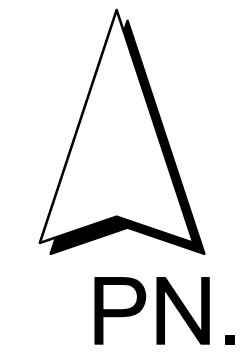
**Imię i nazwisko właściciela: GMINA KOMAŃCZA, Adres do korespondencji: 38-543 Komańcza, Komańcza 166**

Nr działki	Udział właściciela	Użytek ew.	Oddz. poddz	Opis wydzielenia								Wskazania gospodarcze			Wykonanie
												Rodz. zabiegu	Pow [ha]	Miąższość [m3]	
				R. pow	Kat. ochr.	Gat.	Wiek	Bonit.	Powierzchnia [ha]	Pow. gr. do zales. [ha]	Miąższość [m3] brutto			Brutto/ Netto	
1	2	3	4	5	6	7	8	9	10	11	12	13	14	15	16
<b>135/2</b>	1/1	Ls	<b>2-m</b>	D-STAN		BK	80	II	0,5704		171	TP	0,5704	34/31	
<b>245</b>	1/1	Ls	<b>2-k</b>	D-STAN		BK	105	II	0,6740		243	IVD	0,6740	97/92	

<b>408/8</b>	1/1	Ls	<b>2-b</b>	D-STAN		JS	40	I	19,0896		2482	TW	19,0896	496/397
												AGROT	11,4538	
												ODN-IIP	11,4538	
			<b>2-c</b>	D-STAN		SO	45	IA	20,7634		4360	TP	20,7634	654/546
			<b>2-g</b>	D-STAN		SO	50	I	3,5224		775	TP	3,5224	156/130
												AGROT	0,7045	
												ODN-IIP	0,7045	
												PIEL	0,7045	
			<b>2-h</b>	D-STAN		SO	40	IA	4,8140		867	TW	4,8140	130/109
												AGROT	1,9256	
												ODN-IIP	1,9256	
												PIEL	1,9256	
			<b>2-i</b>	D-STAN		SO	40	IA	23,3483		3269	TW	23,3483	490/410
												AGROT	4,6697	
												ODN-IIP	4,6697	
												PIEL	4,6697	
			<b>2-j</b>	D-STAN		BK	95	II	10,3717		3112	TP	10,3717	622/590
			<b>409/4</b>	1/1	Ls	<b>2-d</b>	D-STAN		SO	45	I	0,4295		103
CP	0,1288													
<b>409/5</b>	1/1	Ls	<b>2-g</b>	D-STAN		SO	50	I	0,1970		43	TP	0,1970	8/7
												AGROT	0,0394	
												ODN-IIP	0,0394	
												PIEL	0,0394	
<b>409/6</b>	1/1	Ls	<b>2-f</b>	D-STAN		SO	55	I	9,2745		1669	TP	9,2745	250/207
												AGROT	1,8549	
												ODN-IIP	1,8549	
												PIEL	1,8549	
<b>409/8</b>	1/1	Ls	<b>2-a</b>	D-STAN		SO	70	I	8,6470		2075	TP	8,6470	311/256
												CP	2,5941	
<b>413</b>	1/1	Ls	<b>2-l</b>	D-STAN		GB	50	II	1,7741		302	TP	1,7741	45/41
<b>Razem:</b>									<b>103,4759</b>	<b>0,0000</b>	<b>19471</b>		<b>3308/2829</b>	

MAPA GOSPODARCZA  
 LASÓW STANOWIĄCYCH WŁASNOŚĆ  
 GMINY KOMAŃCZA  
 OBREBY EWIDENCYJNY  
**TURZAŃSK**  
 GMINA KOMAŃCZA  
 POWIAT SANOCKI  
 WOJEWÓDZTWO PODKARPACKE

SKALA 1 : 5 000  
 50 0 50 100 150 200 250 300 350 metry



Opracowanie: Wykonawstwo Uproszczonych Planów  
 Urządzenia Lasu "Marek Kielar"

LEGENDA	
	Sosna (So) , Modrzew (Md)
	Świerk (Św)
	Buk (Bk) , Grab (Gb)
	Jesion (Js)
	granice od lasów innej własności
a-4So70	litera pododdziału i opis gatunku głównego
2	numer oddziału
409/8	numer działki ewidencyjnej



## Wykaz skrótów i symboli

dla obiektu 18/17/042/0024 - Turzańsk

### SKRÓTY NAZW DRZEW

BEZ.C	- bez czarny
BK	- buk pospolity
BRZ	- brzoza brodawkowata
CZR	- czereśnia pospolita
DB	- dąb nieokreślony
GB	- grab pospolity
IWA	- wierzba iwa
JD	- jodła pospolita
JS	- jesion wyniosły
JW	- klon jawor
LSZ	- leszczyna pospolita
MD	- modrzew europejski
OL.S	- olsza szara
OS	- topola osika
SO	- sosna zwyczajna
ŚL.T	- śliwa tarnina
ŚW	- świerk pospolity

### SKRÓTY TYPÓW TERENU

D-STAN	- drzewostan
--------	--------------

### SKRÓTY WSKAZAŃ GOSPODARCZYCH

AGROT	- specjalne zabiegi agrotechniczne
CP	- czyszczenia późne
IVD	- rębnia stopniowa gniazdowa udoskonalona
ODN-IIP	- wprowadzenie II piętra
PIEL	- pielęgnowanie gleby
TP	- trzebież późna
TW	- trzebież wczesna